

# Atherosclerose

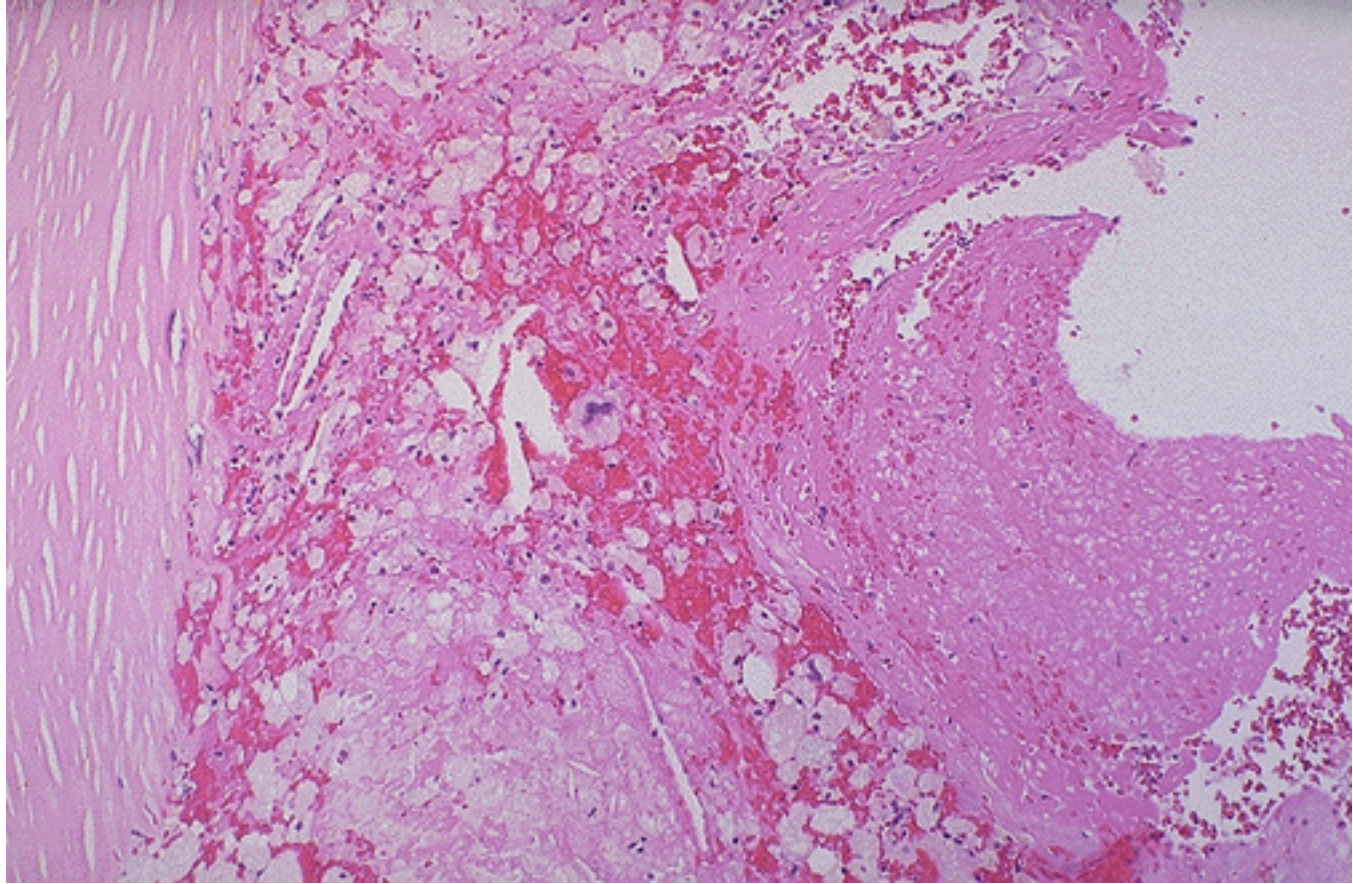
MPT0206

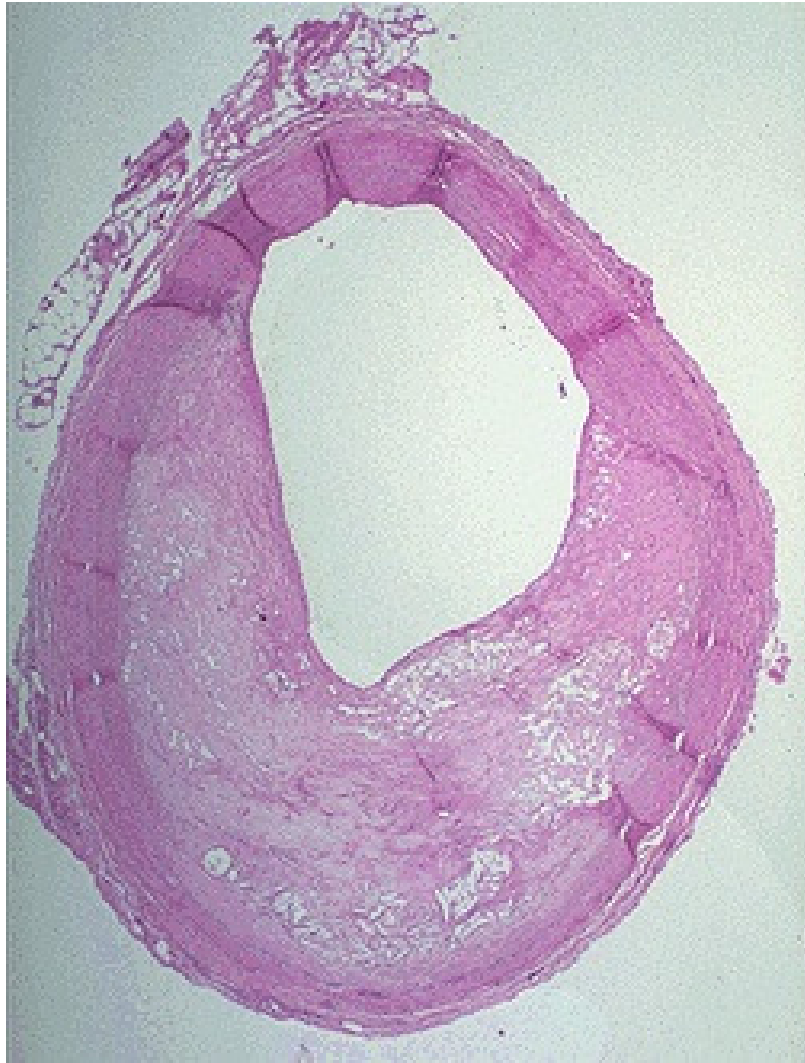
FMUSP

- 45
- Masculino.
- Tabagista, HAS, “problema de colesterol”, pai e mãe diabéticos.
- Falta de ar há 3 semana principalmente ao esforço. Ultimamente piora acentuada (caminhada no plano)





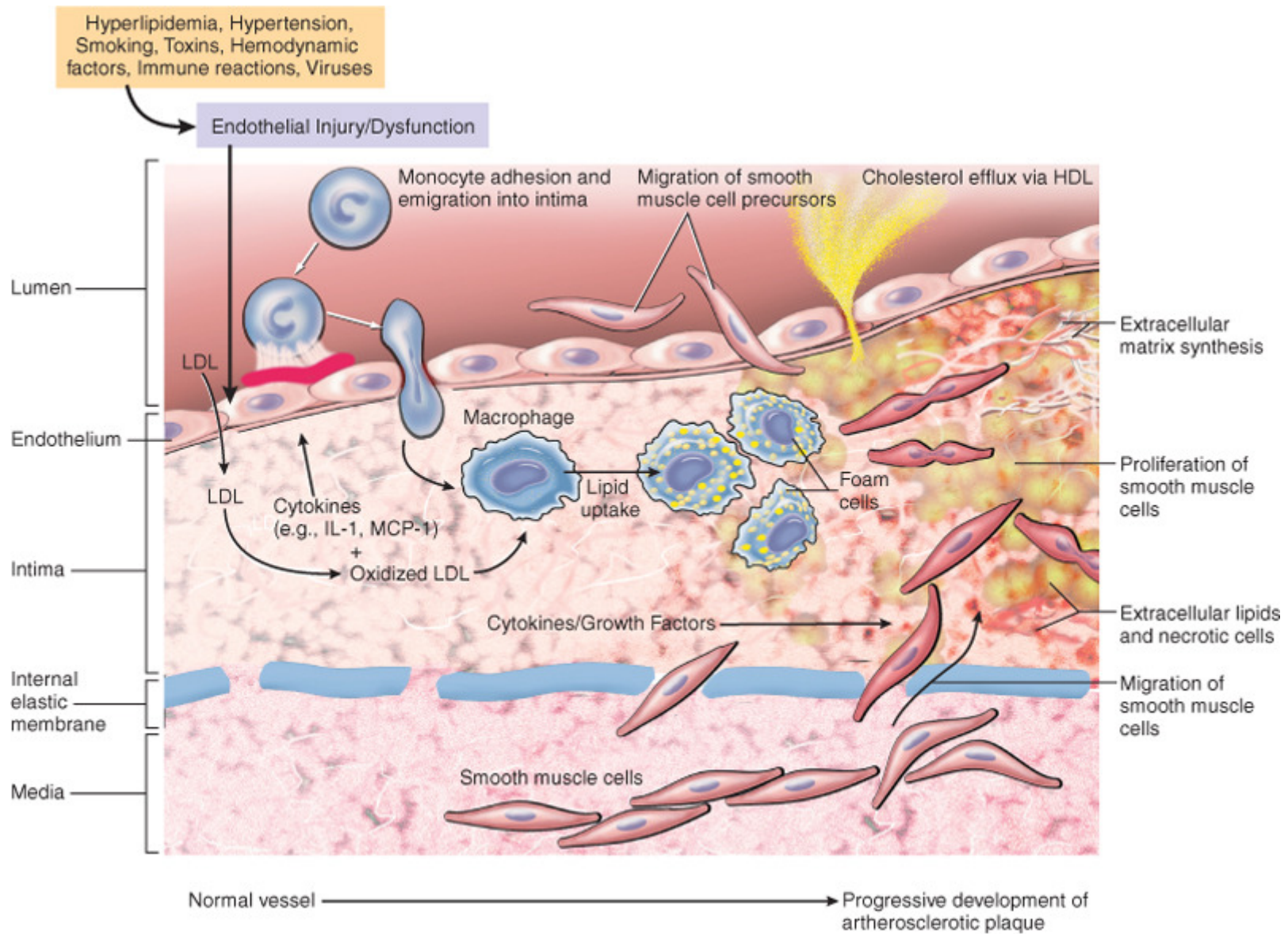




# Aterosclerose: fatores de risco

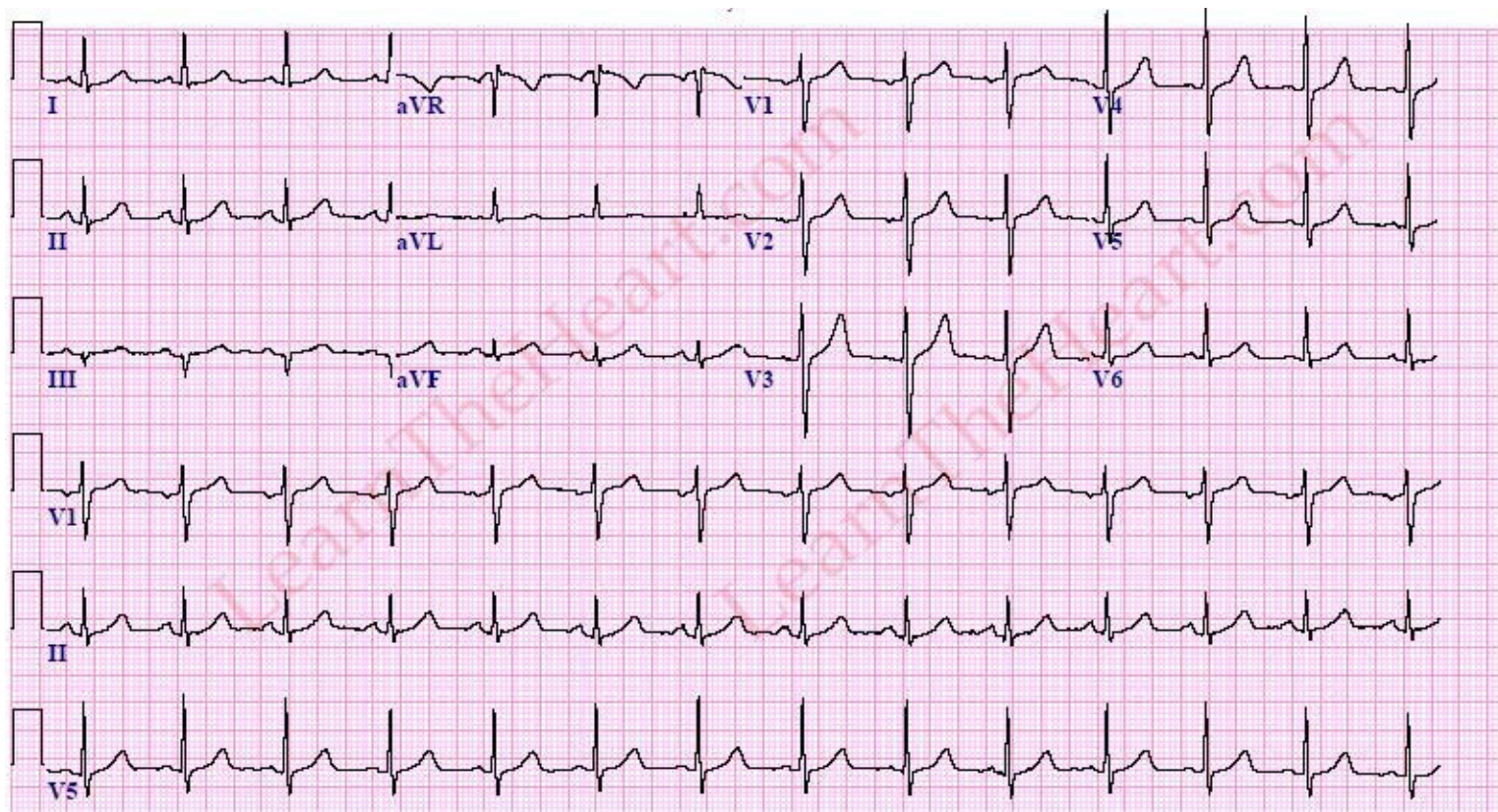
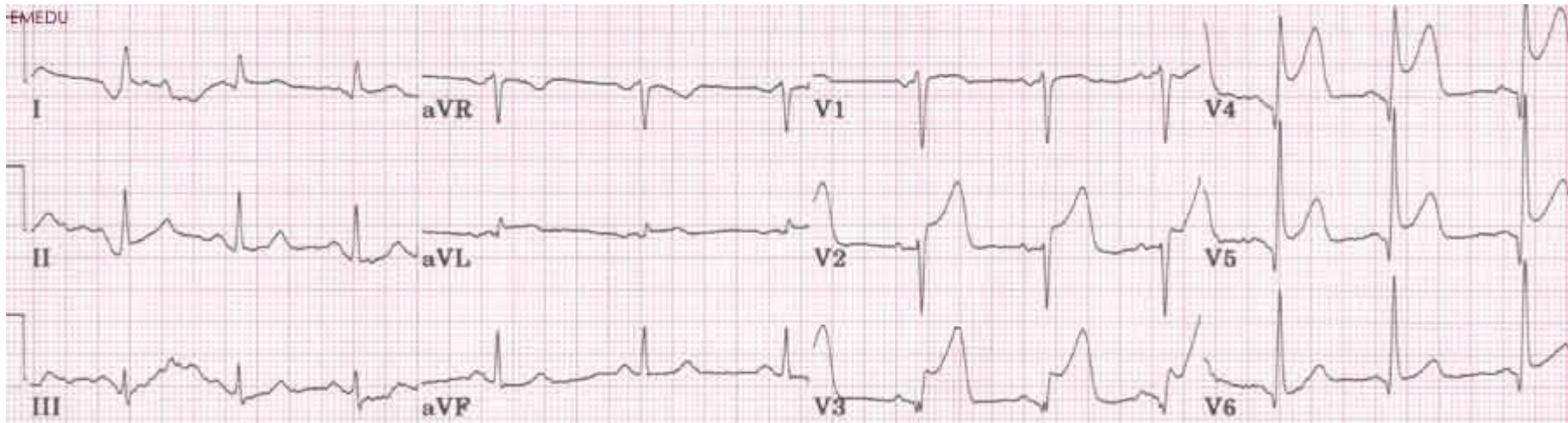
- Hipertensão arterial
- Colesterol sangüíneo
  - Determinante mais importante
- Tabagismo
- Diabetes
- Idade e sexo
- Inatividade física e estresse
- Homocisteína
- Inflamação





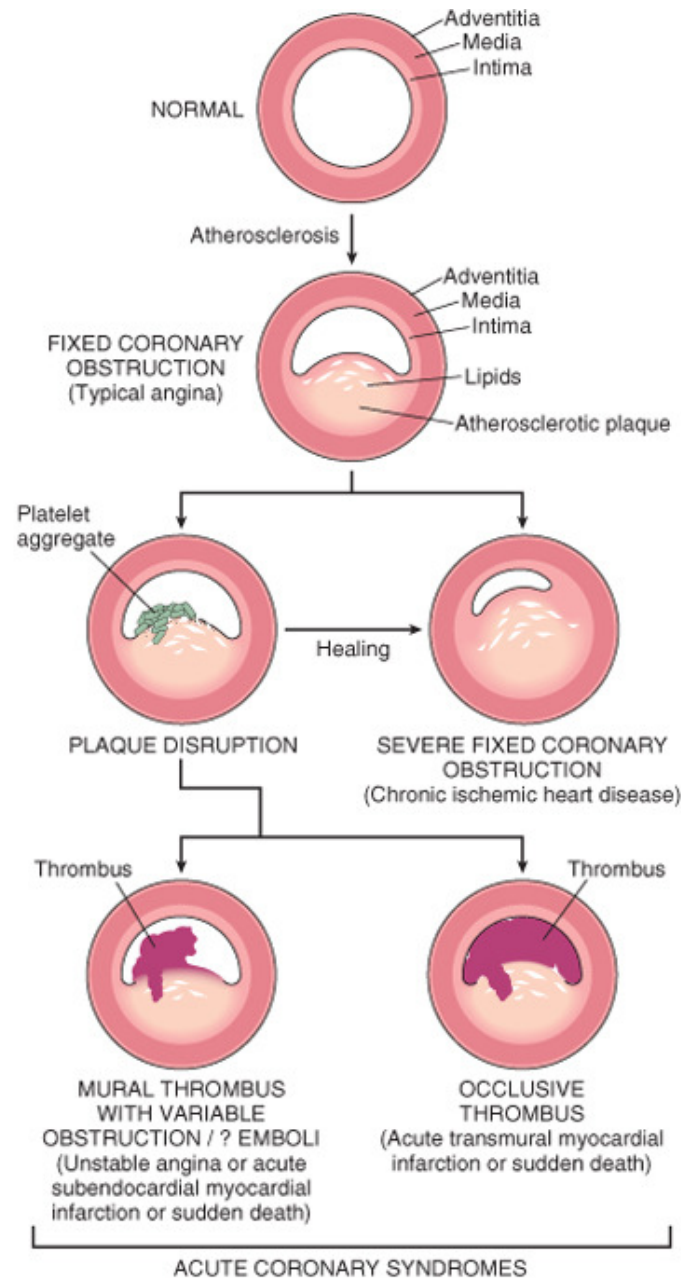


- O paciente foi avaliado pelo cardiologista que fez o diagnóstico de insuficiência coronariana (angina instável). Foi internado para exames.
- Apresentou dor súbita em opressão de forte intensidade, irradiação p/ o braço E e mandíbula. A dor foi acompanhada com dispnéia. PA 80 x 30 mmHg
- Eletrocardiograma



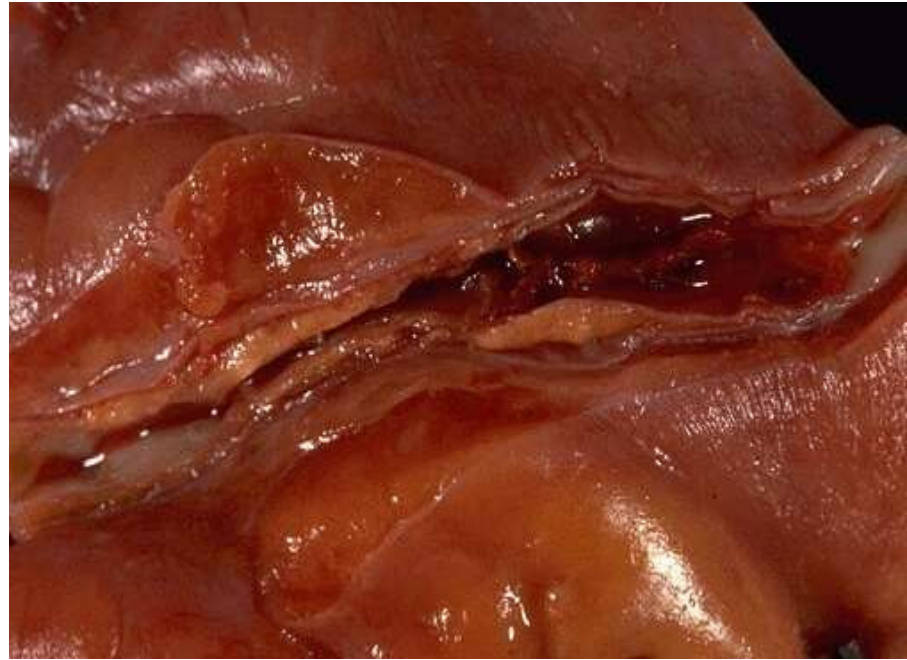
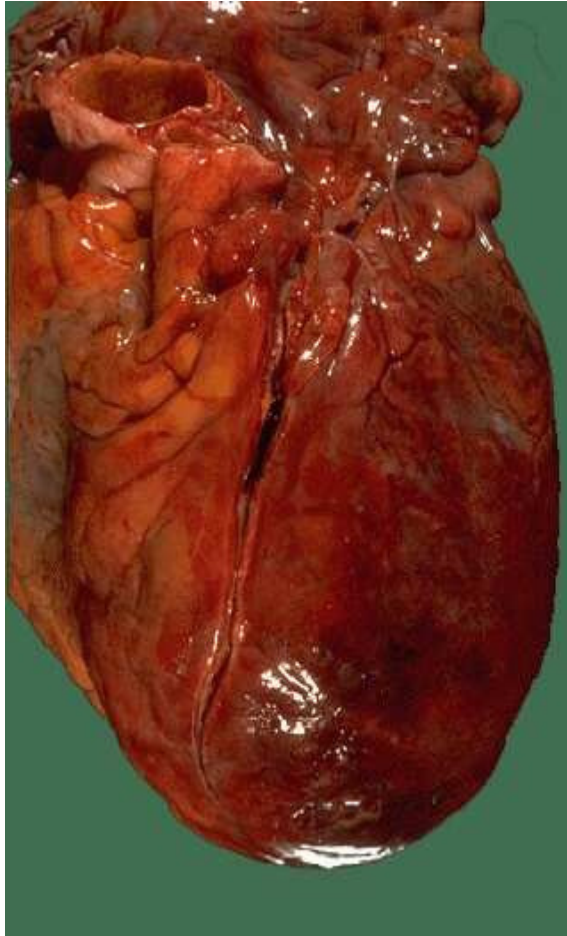
# Complicações da Aterosclerose

- Oclusão aguda
  - Trombose
  - Hemorragia intra-placa
- Estreitamento crônico da luz
- Formação de aneurismas
  - Perda de células musculares lisas e fibras elásticas
- Embolia
  - Trombo ou material da placa

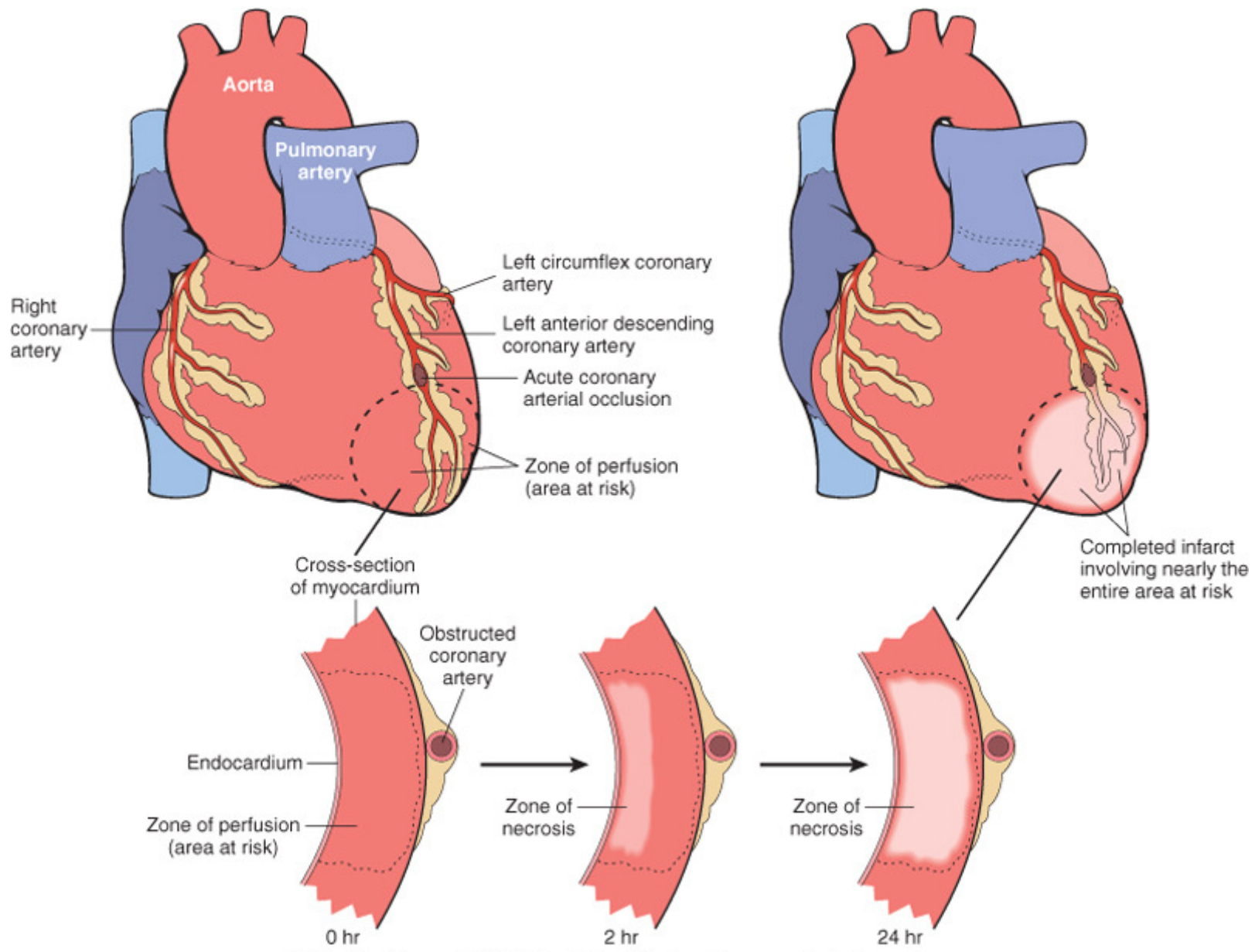


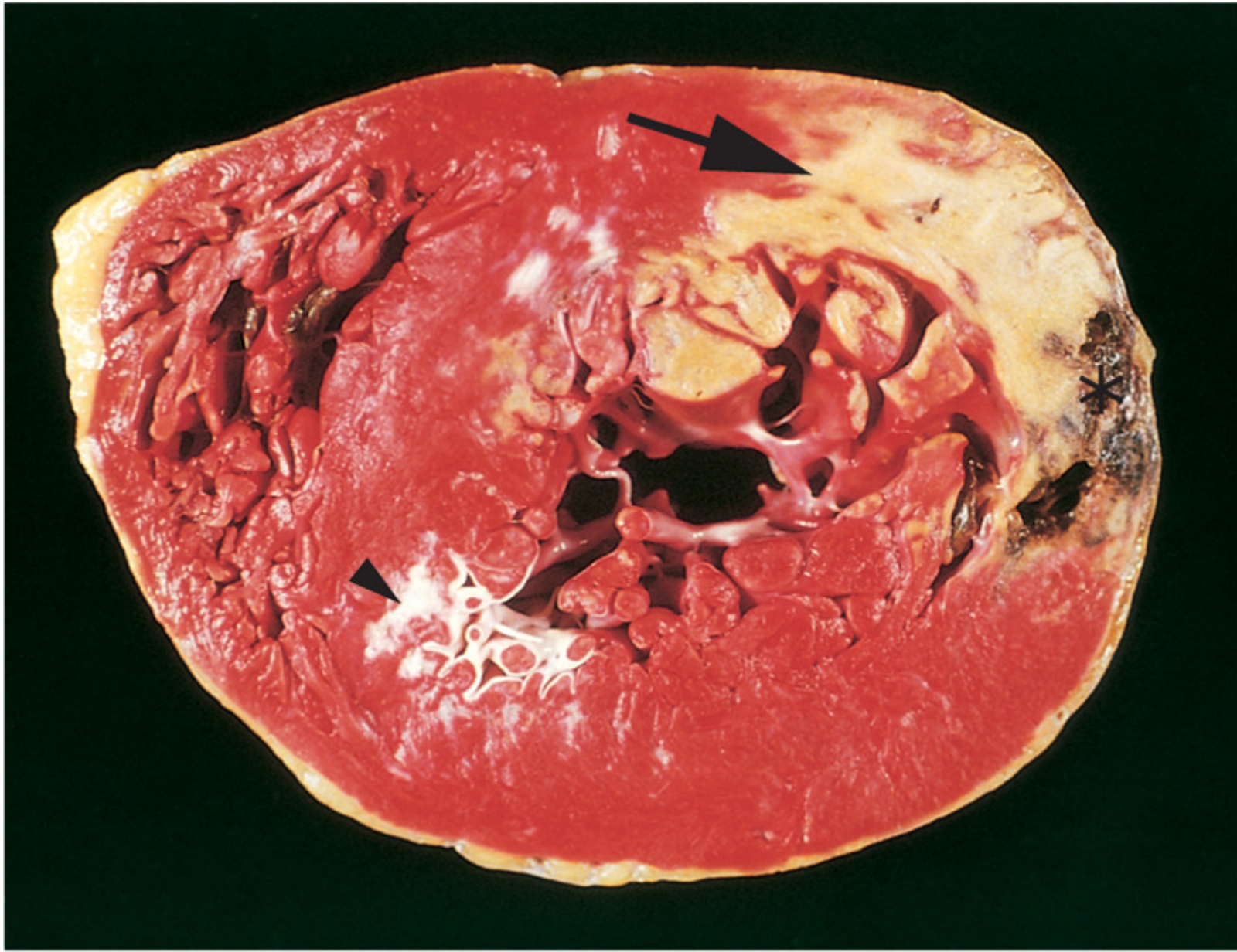






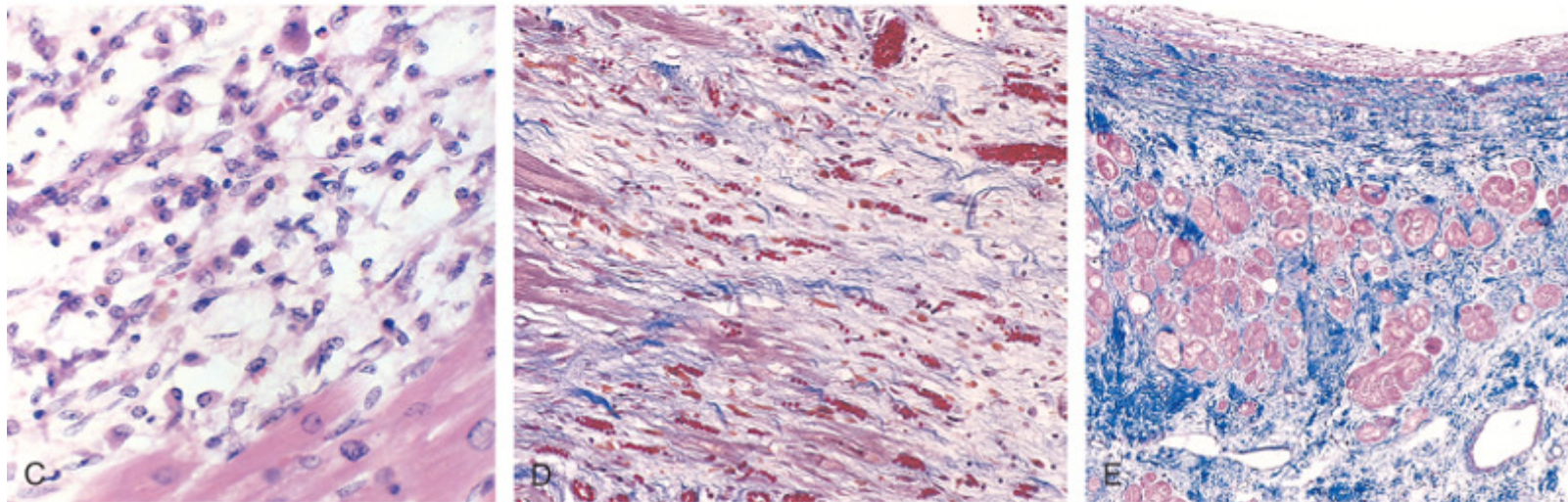
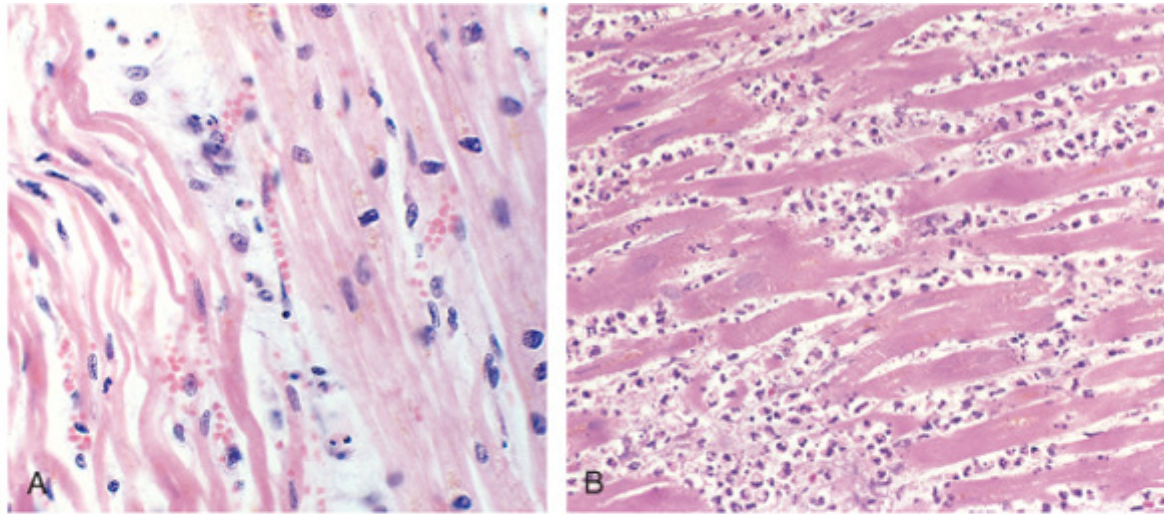


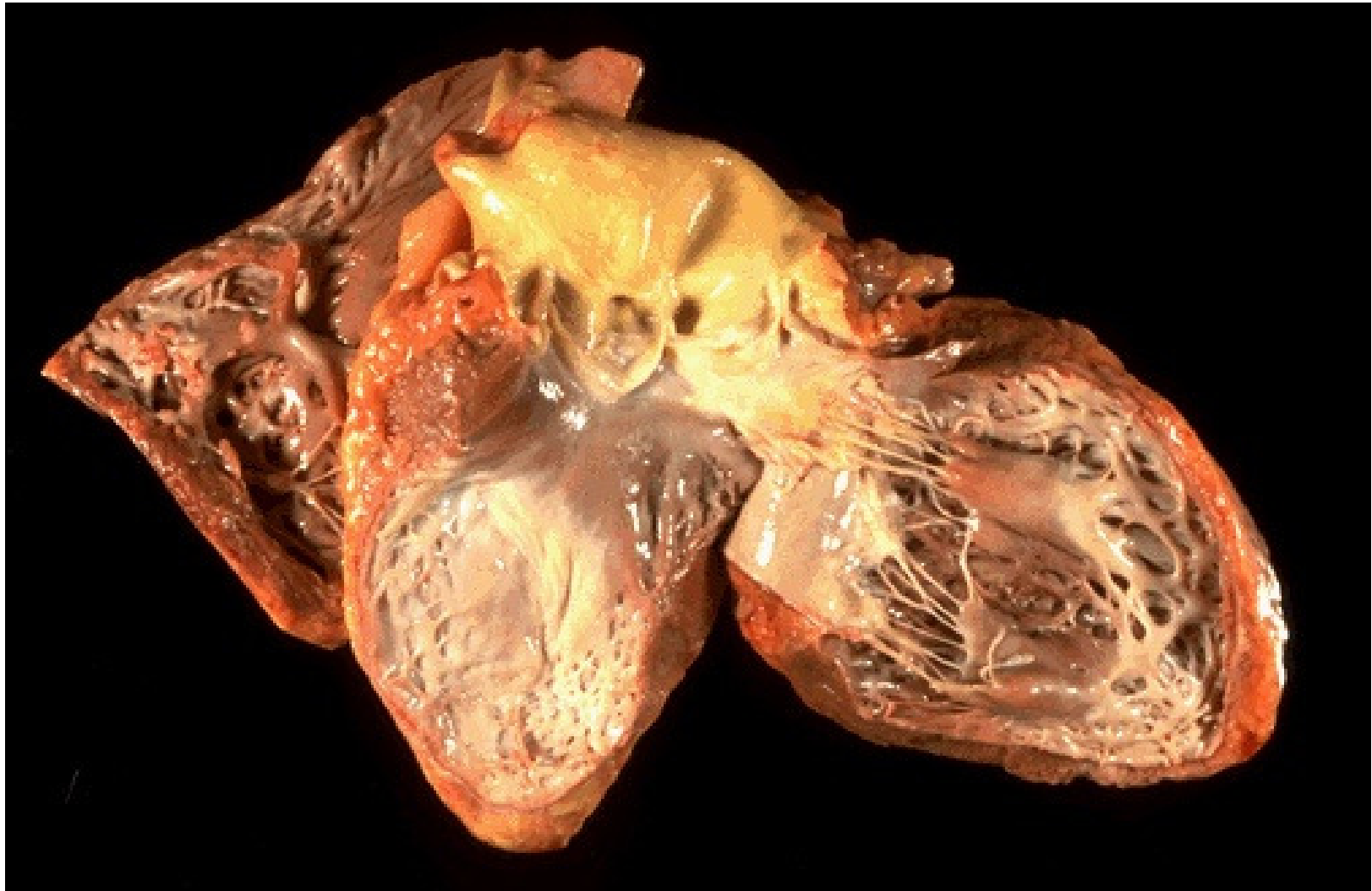


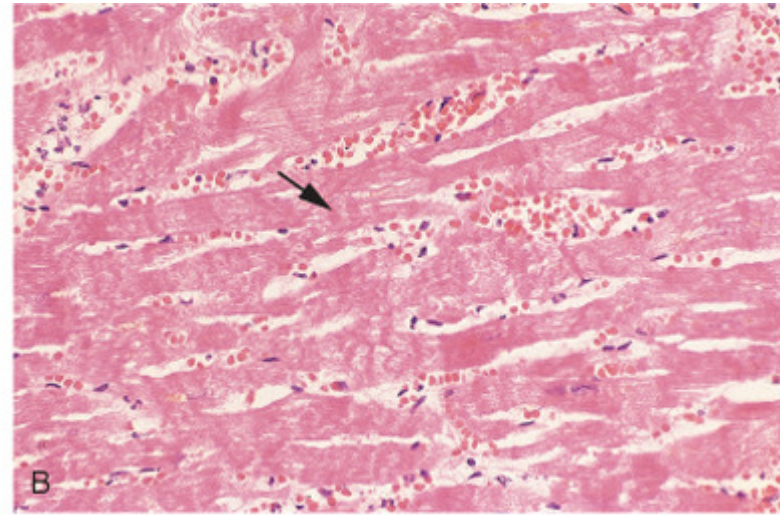
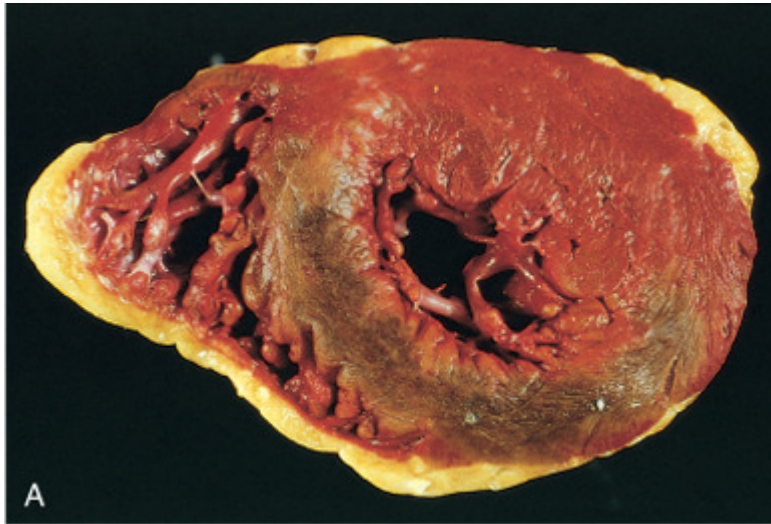








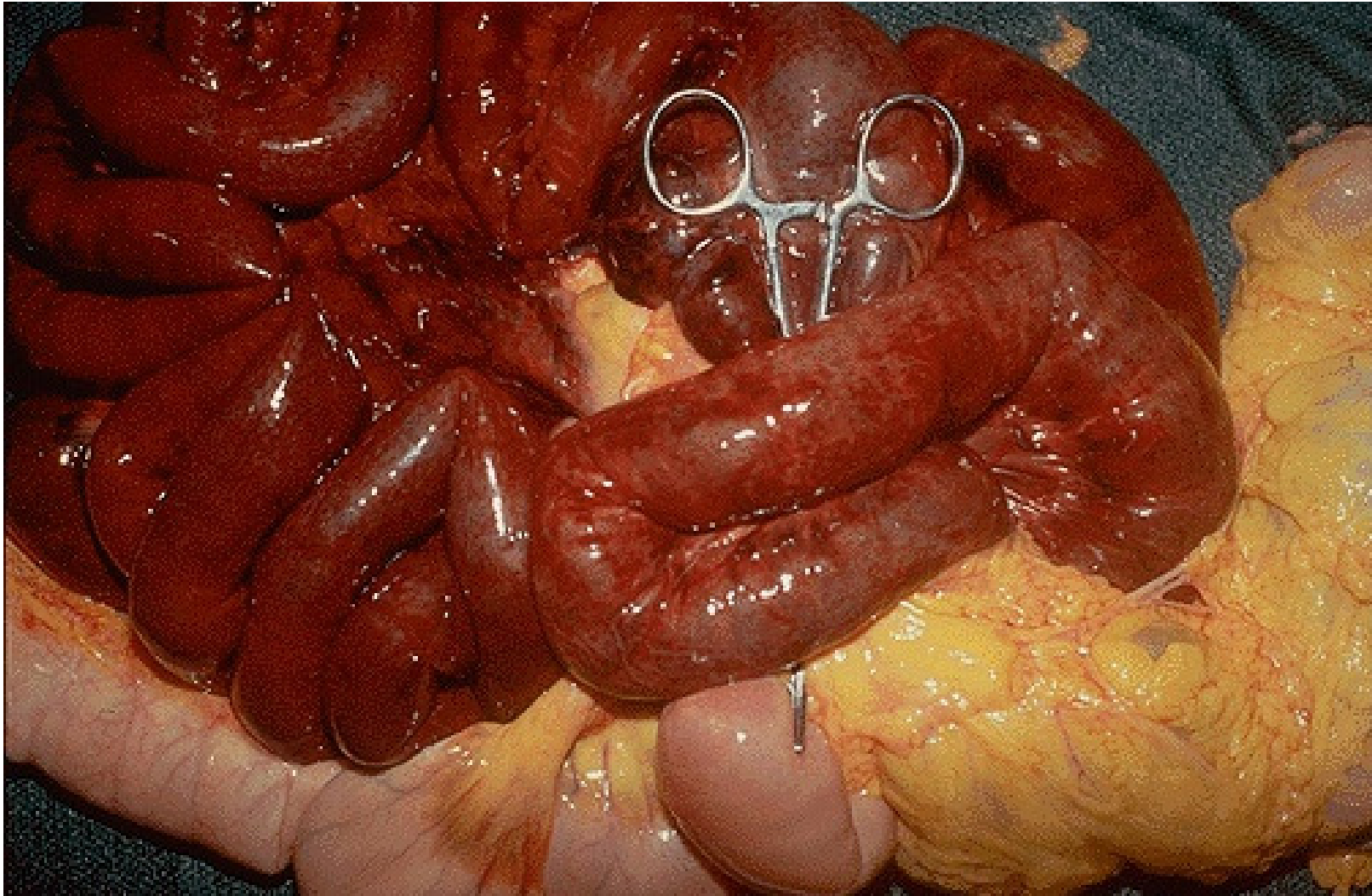




© Elsevier. Kumar et al: Robbins Basic Pathology 8e - [www.studentconsult.com](http://www.studentconsult.com)



# Infarto Intestinal



# Infarto Branco (anêmico)

- Oclusão arterial
- Órgãos sólidos



# Infarto Vermelho (hemorrágico)

- Oclusão venosa
- Tecidos frouxos
- Tecidos com circulação dupla
- Tecidos previamente congestos
- Re-estabelecimento de fluxo após oclusão e necrose prévias



# Infarto

- Área de necrose isquêmica de órgãos parenquimatosos
- Oclusão da circulação arterial
- Interrupção da circulação venosa
- Pressão de perfusão < pressão do circuito do tecido